

Bekap Ares Stahlband Verschlusshülsen

BEKAP Ares Stahlband Verschlusshülsen

Wir können, als Beitrag der besseren Produktpräsentation unserer Kunden, die BEKAP Ares Verschlusshülsen mit dem jeweiligen Firmenlogo des Kunden versehen, welches eine bessere Unterscheidung gegenüber Produkten anderer Hersteller ermöglicht.

BREITE DES STAHLBANDES (mm)	ART DER VERSCHLUSSES	VERBINDUNGSTYP	GRÖSSE DES VERSCHLUSSES (mm)		MENGE PRO KARTON
			STÄRKE	LÄNGE	
12,7	Push-up	Einfache Kerbung	0,60	22	7.500
16	Push-up Snap-on	Einfache Kerbung	0,60	22	6.000
19	Push-up Snap-on Magazine	Doppelte Kerbung	0,60	32	3.000
		Einfache Kerbung	0,60	22	4.000
		Doppelte Kerbung	0,80	57	1.250
		Doppelte Kerbung	0,80	45	1.250
25	Push-up Snap-on Magazine	Doppelte Kerbung	0,80	45	1.250
		Doppelte Kerbung	0,80	57	1.250
31,75	Push-up Snap-on	Doppelte Kerbung	0,80	45	1.000
		Doppelte Kerbung	0,80	57	1.000
	Magazine USLM	Doppelte Kerbung	1,10	51	1.000
		Doppelte Klemmung	1,05	75	500

Die Verschlüsse sind in blank, Zink oder lackiert erhältlich



BEKAP ARES STAHLBÄNDER FÜR VERPACKUNGEN



*Produktion Innerhalb Weltweiten Standards
&
Exzellente Qualität*



BEKAP METAL İNŞ. SAN. ve TİC A.Ş.

Bekap Gebze Anlage :

Dilovası Organize Sanayi Bölgesi 4. Kısım
Ceyhan Cad. No:27 Gebze / Kocaeli / TÜRKİYE
Telefon : +90 262 724 92 45 pbx
Fax : +90 262 724 92 48
www.bekap.com • sales@bekap.com

Bekap Deutschland :

Zum Schürmannsgraben
34 D-47441 Moers
Telefon : +49 (0) 2841 88 60 977-9
Fax : +49 (0) 2841 88 99 971
www.bekap.de • info@bekap.de



Die Eigenschaften Der Bekap Ares Qualitätsstahlbänder

BAND QUALITÄTEN

Generell bieten wir 4 verschiedene Stahlbandtypen an: normale Beanspruchung (ARES), hohe Zugfestigkeit (ARES PLUS), höchste Zugdehnung (ARES PLUS FLEX) und Lashingband (ARES PLUS USLM).

BEKAP ARES

Breite		Dicke		Zugfestigkeit	Bruchdehnung	Wicklung
mm	Inches	mm	Inches	N/mm ² (min.)	(L=5D) (min.)	
12,7	½	0,40	.015	800	%6	Packen
12,7	½	0,50	.020	800	%6	Packen, Scheibe
12,7	½	0,60	.023	800	%6	Packen
16,0	5/8	0,40	.015	800	%6	Packen, Scheibe
16,0	5/8	0,50	.020	800	%6	Packen, Scheibe
16,0	5/8	0,60	.023	800	%6	Packen, Scheibe
19,0	¾	0,40	.015	800	%6	Packen, Scheibe
19,0	¾	0,50	.020	800	%6	Packen, Scheibe
19,0	¾	0,60	.023	800	%6	Packen, Scheibe
19,0	¾	0,63	.025	800	%6	Packen, Scheibe
19,0	¾	0,70	.0275	750	%8	Packen, Scheibe
19,0	¾	0,80	.031	750	%8	Packen, Scheibe
19,0	¾	0,90	.035	750	%8	Packen, Scheibe
25,4	1	0,80	.031	750	%8	Packen, Scheibe
25,4	1	0,90	.035	750	%8	Packen, Scheibe
25,4	1	1,00	.040	750	%8	Packen, Scheibe
31,75	1 ¼	0,70	.0275	750	%6	Packen, Scheibe
31,75	1 ¼	0,80	.031	750	%8	Packen, Scheibe
31,75	1 ¼	0,90	.035	750	%8	Packen, Scheibe
31,75	1 ¼	1,00	.040	750	%8	Packen, Scheibe

BEKAP ARES PLUS

Breite		Dicke		Zugfestigkeit	Bruchdehnung	Wicklung
mm	Inches	mm	Inches	N/mm ² (min.)	(L=5D) (min.)	
12,7	½	0,50	.020	950	%12	Packen
16,0	5/8	0,50	.020	950	%12	Packen
16,0	5/8	0,60	.023	950	%12	Packen
19,0	¾	0,50	.020	950	%12	Packen
19,0	¾	0,63	.025	950	%12	Packen
19,0	¾	0,80	.031	950	%12	Packen
19,0	¾	0,90	.035	950	%12	Packen
25,4	1	0,63	.025	950	%12	Packen, Scheibe
25,4	1	0,80	.031	950	%12	Packen, Scheibe
25,4	1	0,90	.035	950	%12	Packen, Scheibe
25,4	1	1,00	.040	950	%12	Packen, Scheibe
31,75	1 ¼	0,63	.025	950	%12	Packen, Scheibe
31,75	1 ¼	0,70	.0275	950	%12	Packen, Scheibe
31,75	1 ¼	0,80	.031	950	%12	Packen, Scheibe
31,75	1 ¼	0,90	.035	950	%12	Packen, Scheibe
31,75	1 ¼	1,00	.040	950	%12	Packen, Scheibe

BEKAP ARES PLUS FLEX

Breite		Dicke		Zugfestigkeit	Bruchdehnung	Wicklung
mm	Inches	mm	Inches	N/mm ² (min.)	(L=5D) (min.)	
19,0	¾	0,63	.025	750	%18	Packen
19,0	¾	0,70	.0275	750	%18	Packen
19,0	¾	0,80	.031	750	%18	Packen
19,0	¾	0,90	.035	750	%18	Packen
25,4	1	0,63	.025	750	%18	Packen, Scheibe
25,4	1	0,80	.031	750	%18	Packen, Scheibe
25,4	1	0,90	.035	750	%18	Packen, Scheibe
25,4	1	1,00	.040	750	%18	Packen, Scheibe
31,75	1 ¼	0,70	.0275	750	%18	Packen, Scheibe
31,75	1 ¼	0,80	.031	750	%18	Packen, Scheibe
31,75	1 ¼	0,90	.035	750	%18	Packen, Scheibe
31,75	1 ¼	1,00	.040	750	%18	Packen, Scheibe

BEKAP ARES PLUS USLM

Breite		Dicke		Bruchlast	Bruchdehnung	Wicklung
mm	Inches	mm	Inches	N (min.)	(L=5D) (min.)	
31,75	1 ¼	1,12	.044	38.000	%12	Scheibe
31,75	1 ¼	1,27	.050	43.000	%12	Scheibe

BEKAP A.S.

Bekap A.Ş wurde 1975 gegründet und begann seine Tätigkeit im Metallsektor mit einer einzigartigen Durchgehend Elektrolytisch Verzinkten Blechbeschichtungsanlage in der Türkei.

2006 eröffnete Bekap die größte Stahlbandproduktionsstätte der Türkei mit dem Ziel, eine führende Marke zu etablieren, welche von Kunden aus allen verschiedenen Sektoren nachgefragt wird.

Neben des stetigen Wachstums am lokalen Markt exportiert Bekap in 40 verschiedene Länder in Europa, Mittlerer Osten, Afrika und Amerika.



Die Zugfestigkeit für alle blank BEKAP Ares Produkte liegt bei mindestens 700N/mm²

Die Methoden der Bekap Ares Stahlband-Rollenwicklung

	12.7-19.0 mm PACKENWICKLUNG	31.75-25.4 mm SCHEIBENWICKLUNG	16-19mm SCHEIBENWICKLUNG	JUMBO	SUPER JUMBO
INNENDURCHMESSER	406 mm	406 mm	305 mm	406 mm	406 mm
AUSSENDURCHMESSER	Max.590 mm	Max. 600 mm	Max. 600 mm	Max. 900 mm	Max. 900 mm
ROLLENBREITE	63 mm	31.75-25.4mm	16-19 mm	190-400 mm	190-400 mm
ROLLEN PRO PALETTE	12-15	20	24-30	4	2
GEWICHT PRO ROLLE	Max. 53 kg	Max. 50 kg	Max. 24 kg	Max. 500 kg	Max. 1000 kg

BEKAP Ares Markenstahlbänder

Die verbreitete Nutzung von Stahlband in der Schwerindustrie begann mit der Erkenntnis der Vorteile in Bezug auf Arbeitssicherheit bei der Produktion und der Logistik seitens der Endbenutzer.

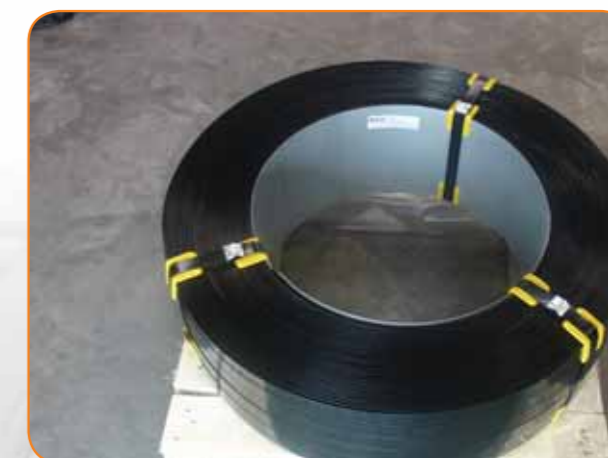
BEKAP erkannte dies und produzierte Stahlbänder in höchster Qualität für den lokalen Markt. Durch die Produktion innerhalb weltweiten Standards und der enormen Kapazität erreichte BEKAP dann schnell auch viele internationale Kunden.

Stahlband ist das sicherste und umweltfreundlichste Produkt und kann durch die Stahlindustrie recycled werden. Es kann bis zum Recycling gelagert werden, ohne die Umwelt zu verschmutzen.

Geglättete Kanten erhöhen die Arbeitssicherheit und vereinfachen die Handhabung, Lackbeschichtungen in verschiedenen Farben bieten hervorragenden Korrosionsschutz.

Verpackung

Jede Palette wird mit Wellpappe umwickelt und Produkte, welche über einen längeren Seeweg transportiert werden, werden durch einen VCI-beschichteten Antikondensationsbeutel geschützt.



BEKAP Ares Stahlband Oberflächenbehandlungen

- Gebläut und gewachst
- Blank und gewachst (die zugfestigkeit für alle blank Bekap Ares Produkte liegt bei mindestens 700N/mm²)
- Schwarz lackiert und gewachst
- Zink lackiert und gewachst